

O UNICO QUE VERDADEIRAMENTE QUIXEN TODA A VIDA É

SER DELGADA

NECESIDADES TÉCNICAS

ESCENARIO

- Espazo de actuación 6x6 m. (mínimo de 3x3 m)
- Cámara negra en espazos convencionais
- Punto de cuelgue para un maniquí (aportado pola compañía)

Elementos escenográficos/atrezzo solicitado:

- taburete alto tipo bar, sen respaldo.
- flycase para uso como mesa do artista sonoro, de altura ± 1 m (o alternativa)
- altavoz sen conectar (uso atrezzo)

*Se non é posible dispoñer destes elementos, por favor confirmar coa compañía

* POSIBILIDADE DE IMPLANTACIÓN e ADAPTACIÓN A ESPAZOS CON DOTACIÓN LIMITADA E/OU ESPAZOS NON CONVENCIONAIS

ILUMINACIÓN

ELECTRIFICACIÓN

- 4 varas electrificadas en escenario ou grella (adaptable a 3).
- 1 ponte frontal ou truss tipo tronera
- 2 torres de rúa (3 canais) -adaptable a peanas

FOCOS

- 12 PC 1Kw con portafiltro e palas.
- 4 recortes 25-50º con portafiltros.
- 7 PAR 64 con lámpada CP62 (nº5).
- 4 Cabezas Móviles tipo WASH (adaptable a PAR LED RGBWZ)

AUDIOVISUAL

- Video proyector mín. 6.000 lumens (proxección de texto branco sobre telón de fondo ou cámara negra) conexión VGA ou HDMI.

OS CONTROIS DE LUZ E VIDEO DEBEN ESTAR XUNTOS

REGULACIÓN e CONTROL

- 36 canles de dimmer de 2.2 Kw individuais (adaptable a 24).
- Splitter (conexión DMX ata control).
- 1 PC para programación + back up. **(APORTADO POLA COMPAÑÍA)**

SON

- Equipo de saída de son adecuado ó recinto
- Retorno en escena
- 2 d.l.
- 1 mesa de son
- Micros e pe (aportados pola compañía)

*O control do son lévao o músico en escena dende o seu equipo

REQUERIMENTOS E PERSOAL NECESARIO PARA A MONTAXE

- 1 técnico de luz, 1 técnico de son, 1 técnico tremoia.
- Escaleira / elevador que cumpra a normativa de seguridade.

HORARIOS ESTIMADOS DE TRABAJO E MONTAXE

Función: 55 min

6 horas de montaxe e axustes en total, previas ó inicio da función

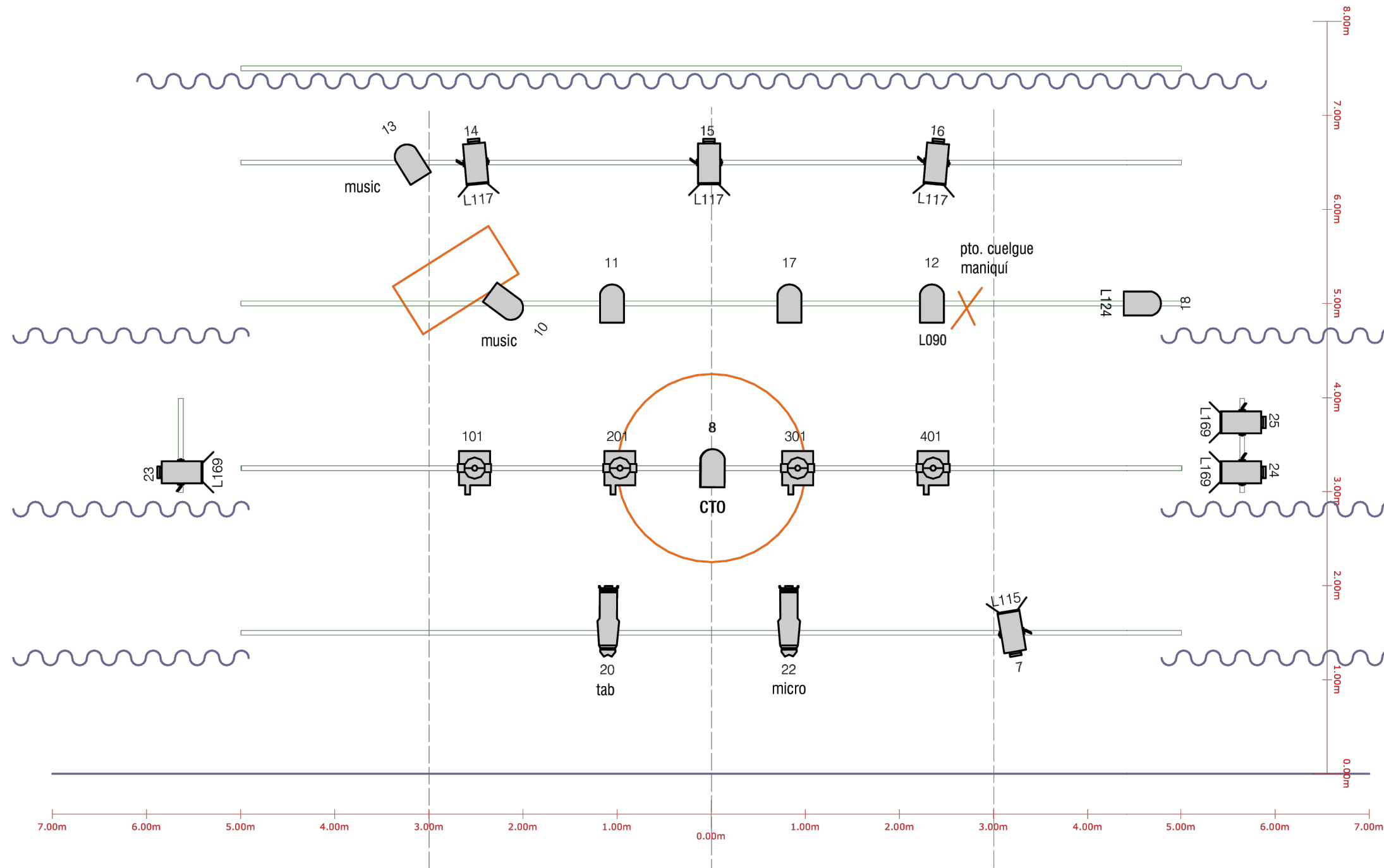
1 hora máx. desmontaxe.

CONTACTO TÉCNICO

BEATRIZ DE VEGA

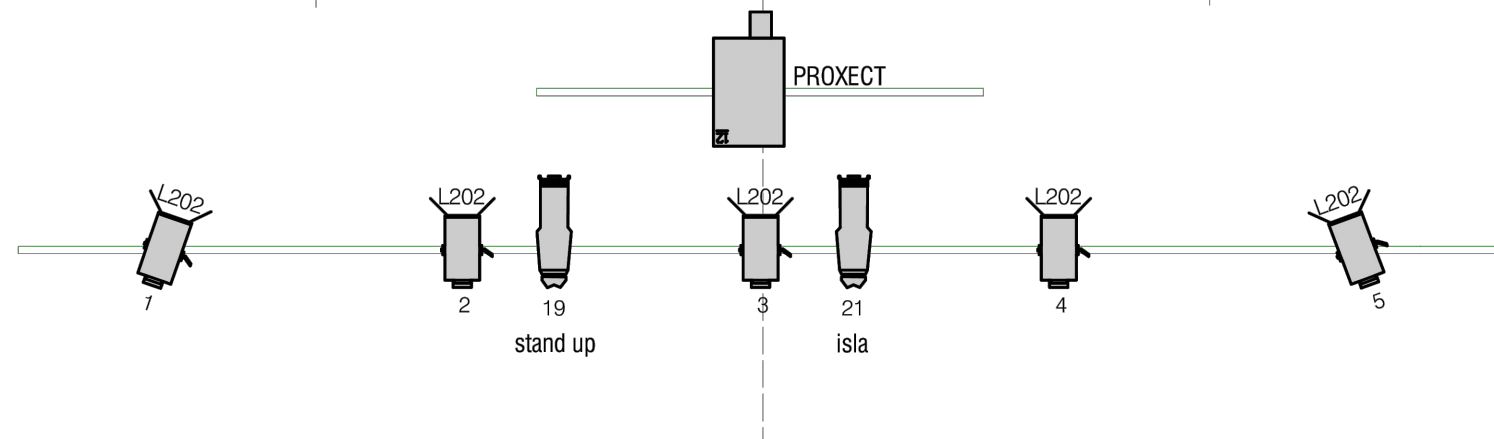
Tlfno. 659 468 527

Email. beatrizdevega@gmail.com



INFORMACIÓN TÉCNICA	
FOCOS	
12 ud	PC 1000W
7 ud	PAR 64 lámpara CP62
4 ud	RECORTE 25-50°
4 ud	LED CABEZAS MOV WASH
OUTROS	
Proyector de video (texto blanco sobre telón de fondo)	

- *elementos escenograficos:
- taburete alto tipo bar, sen respaldo.
 - flycase para uso como mesa del músico, de altura ±1m (o alternativa)
 - altavoz sen conectar (uso atrezzo)



lo unico que
verdaderamente quise
toda la vida es ser delgada

BUTACA ZERO
FICHA TÉCNICA ESPECTÁCULO act. mayo 24
PLANO ILUMINACIÓN.

impresión en A3 e: 1/50

contacto técnico: beatrizdevega@gmail.com 659 468 527

P01

iluminación